

A MOMPIANO. Nella struttura di via Valotti, riconosciuta a livello ministeriale, sono passati negli ultimi sette anni di attività 110 giovani

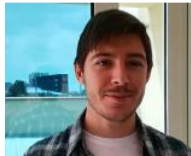
Al collegio Lucchini l'internazionalità è di casa

Attualmente 52 gli ospiti che possono frequentare numerose attività e conoscere culture diverse

Dall'Argentina Bruno Leporace Guinil è venuto a Brescia per il dottorato in Ingegneria e ha trovato posto nel collegio di merito Luigi Lucchini, «dove ho incontrato ragazzi di tutto il mondo con cui sono rimasto in contatto, conoscendo tante culture diverse e discutendo assieme a loro dei problemi dei rispettivi Paesi» dice. Federico To-

masoni di Borgo San Giacomo è vicino alla laurea in Medicina: «Sono arrivato nel momento in cui cominciava la vita del collegio, abbiamo potuto fare le nostre proposte, ascoltarci, per le tante attività che vi si svolgono, laboratori, cicli di conferenze» sottolinea.

SONO DUE dei 52 giovani attualmente ospitati al collegio intitolato al cavalier Lucchini dalla relativa fondazione, presieduto da Mario Gorlani e diretto da Carla Bisleri. Riconosciuto a livello ministe-



Federico Tosoni

riale, è uno dei cinquanta collegi di merito italiano. Una delegazione dei cinquanta è, ad esempio, appena tornata da Dubai, una delle mete dei viaggi di istruzione. Vi si acce-



Bruno Leporace Guinil

de solo con una maturità dall'85 in su e si deve mantenere la media del 27. Costa 550 euro al mese, ma parecchie sono le borse di studio per i talenti. Il prossimo ban-



Alcuni dei collegiali ospiti della struttura di Mompiano

do sarà per una decina di universitari e due-tre dottorandi a seconda del turn over, perché la capienza è di 54 posti più alcune stanze per i visiting professor. «Siamo il più internazionale d'Italia, perché lo è la nostra Statale; qui si parla sempre inglese» raccontava ieri Bisleri durante l'open day.

In sette anni sono passati da via Valotti 110 ragazzi che, come spiega Serena Ducoli del dottorato in Technology of wealth, hanno potuto seguire «eventi culturali che arricchiscono, al di fuori del settore specifico di studi», incontri con testimonial, visite in aziende bresciane, gruppi di fotografia, teatro, arte e molte altre attività. ● M.A.B.I.